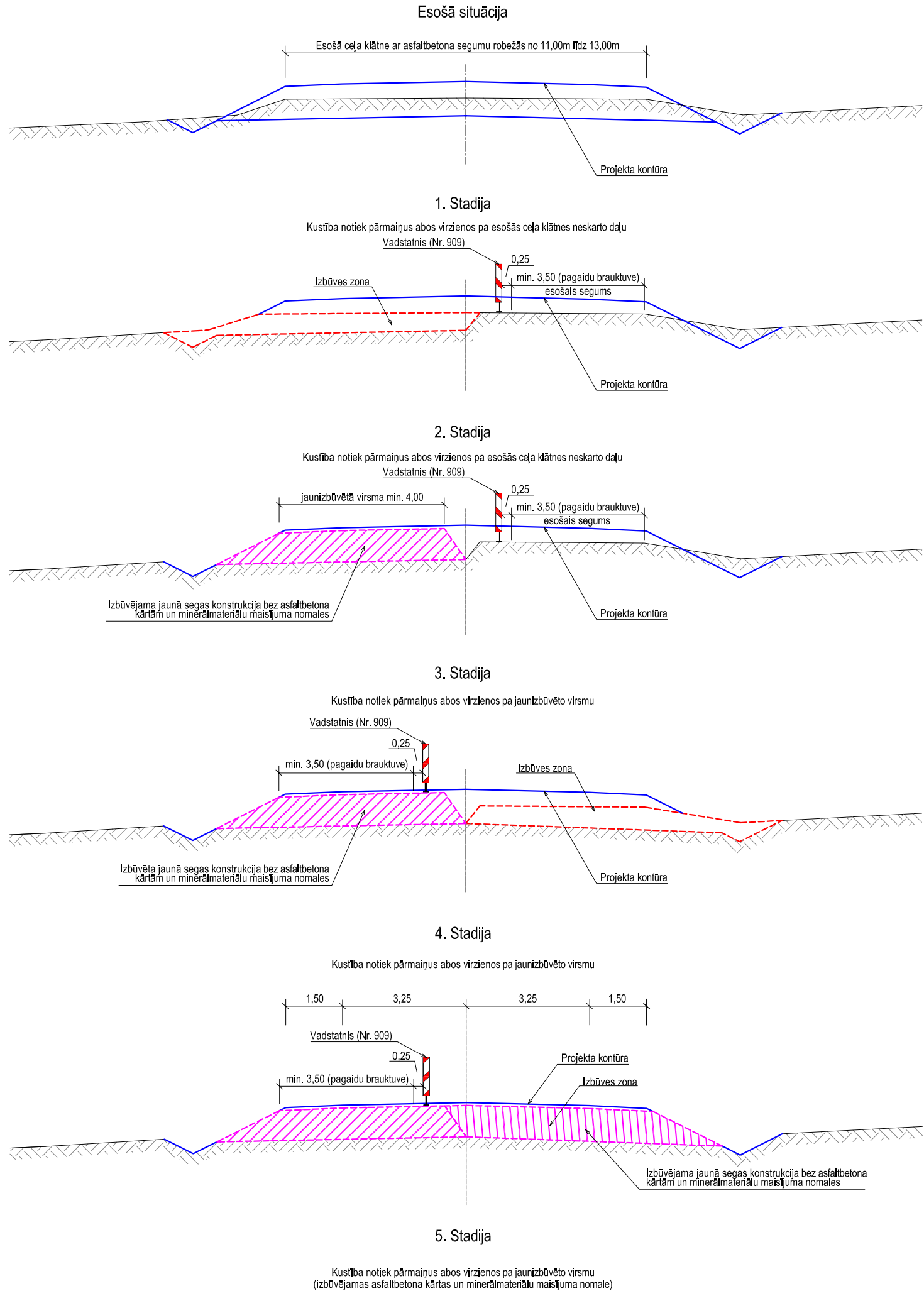


Ierakuma izbūves shēma



Satiksmes organizācijas shēma:

- *Ceļš ar vienu braukšanas joslu katrā virzienā.
- *Slēgta viena braukšanas josla.
- *Divvirzienu satiksme organizēta ar ceļa zīmēm.

Šķērsnorobežojums (darbu beigās):

- *Barjera vai vienpusīgi vadstatņi maks. 2m attālumā.
- *Vadstatņu slīpums pret brauktuves malu 1:3.
- *Vismaz 3 vienpusīgās signāluguns.

Garennorobežojums:

- *Divpusīgie vadstatņi maks. 10m attālumā cits no cita.
- *Ieteicama divpusīgā signāluguns uz katra otrā vadstatņa.

Šķērsnorobežojums (darbu sākumā):

- *Vienpusīgi vadstatņi maks. 2m attālumā.
- *Vadstatņu slīpums pret brauktuves malu 1:3.
- *Vienpusīga signāluguns uz katra vadstatņa vai barjera ar 3 vienpusīgām signālugunīm virs tās.

Satiksmes organizācijas shēma:

- *Ceļš ar vienu braukšanas joslu katrā virzienā.
- *Slēgta viena braukšanas josla.
- *Divvirzienu satiksme organizēta ar ceļa zīmēm un luksoforiem.

Šķērsnorobežojums (darbu beigās):

- *Barjera vai vienpusīgi vadstatņi maks. 2m attālumā.
- *Vadstatņu slīpums pret brauktuves malu 1:3.
- *Vismaz 3 vienpusīgās signāluguns.

Garennorobežojums:

- *Divpusīgie vadstatņi maks. 25m attālumā cits no cita.
- *Ieteicama divpusīgā signāluguns uz katra otrā vadstatņa.

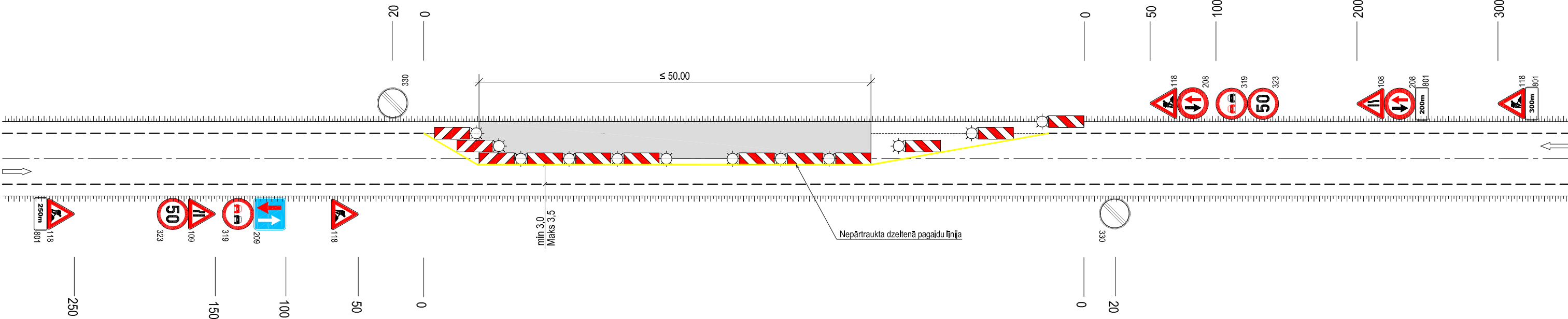
Šķērsnorobežojums (darbu sākumā):

- *Vienpusīgi vadstatņi maks. 2m attālumā.
- *Vadstatņu slīpums pret brauktuves malu 1:3.
- *Vienpusīga signāluguns uz katra vadstatņa vai barjera ar 3 vienpusīgām signālugunīm virs tās.

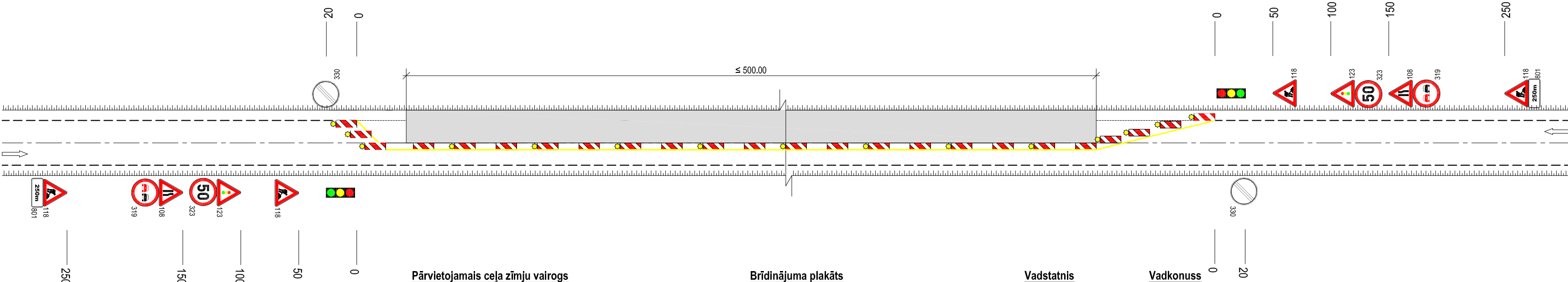
Piezīmes:

- *Attālumā ceļa zīmju uzstādīšanai doti metros no ceļa darbu sākumu un beigu vietas.
- *Shēma ir projektētāja ieteikums, taču projekta realizētājs var pielietot citu variantu, saskaņojot to ar pasūtītāju.
- *Būvdarbu laikā satiksmi organizēt saskaņā ar Ministru kabineta noteikumiem Nr. 421.
- *Nodrošināt nepārtrauktu un netraucētu autobusu satiksmes kustību.
- *Visā būvdarbu laikā nodrošināt piekļūšanu pieguļošajās teritorijās.
- *Vietās, kur nepieciešama īslaicīga tehnikas apstāšanās ceļa malā, piemēram, pievedot materiālus, var norobežot ar vadkonusiem un pārvietojamo ceļa zīmju vairogu.
- *Pirms darba vietas (ne tālāk kā 100m) uzstādāms brīdinājuma plakāts.
- *400m pirms pārbūvējamā posma n pēc pārbūvējamā posma jāuzstāda brīdinājuma plakāts.
- *Luksofora zaļā signāla darbības laiks nedrīkst pārsniegt 3min, paredzot atbilstošu pārbūvējamā posma garumu.

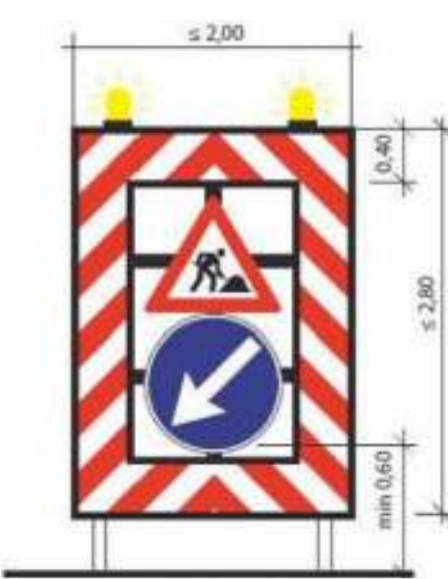
Slēgta viena braukšanas josla, divvirzienu satiksme organizēta ar ceļa zīmēm



Slēgta viena braukšanas josla, divvirzienu satiksme organizēta ar ceļa zīmēm un luksoforiem



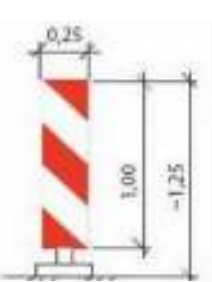
Pārvietojamais ceļa zīmju vairogs



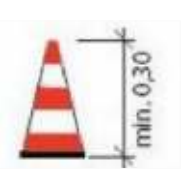
Brīdinājuma plakāts



Vadstatnis



Vadkonusus



SIA "CEĻU KOMFORTS"		Pasūtītājs		VALKAS NOVADA DOME	
BEĀTES 23 - 700, VALMĒRA, LV 4201		Semināra iela 9, Valka, Valkas novads, Reģ. Nr. 90009114839			
Ist.fakss +371 64231636		Būvobjekts/Adrese		Tehniskā projekta "Autocelja A3 Tranzīta maršruta pārbūve Valkas pilsētā pa Rīgas ielu, posmā no pilsētas robežas līdz Zemgales ielai" aktualizācija	
mob. 29470503		Pasūtījuma		Valka, Kad.apz. 9401 004 0249	
info@celukomforts.lv		Rasējums			
www.celukomforts.lv		Satiksmes organizācija būvdarbu laikā			
Būvprojekta vadītājs	E.Lellis	04.2016	Stadija	Lapa	
Dat. vadītājs	J. Markevics	04.2016	BP		TS-5
Projekta	A.Lellis	04.2016	Kopējais rasējumu lappu skaits sadalā		21/22
Projekta	A.Bērziņš	04.2016	Mērogs	-	Pasūtītāja numurs VND/4-29/15/418
		Reģistrācijas numurs	18-2016		